



**INFOSTART**

**199.11.55.77\***

\* tariffa massima 0,1188 euro al min. + iva da telefono fisso.

**www.startromagna.it**

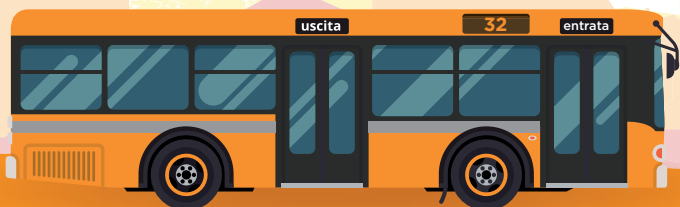
servizioclienti@startromagna.it

Seguici su  Start Romagna

WhatsApp Start Romagna **331.65.66.555**



**PUNTO BUS FORLÌ**  
Via Volta, 13



MUOVERSI INSIEME

publione.it

Campagna informativa validazione obbligatoria titoli di viaggio (L.R. 25/2016)

**Bacino di Forlì**

**CI VALIDI OGNI VOLTA  
CHE SALI?**

**ALLORA  
VALIAMO!**



MUOVERSI INSIEME



Ehi, mi chiamo **TAC** e sono un biglietto magnetico! Sono come me ad esempio:

- i biglietti di corsa semplice
- i biglietti venduti dal conducente
- i biglietti multicorsa
- i biglietti giornalieri (Day Ticket)
- gli Smartpass 3/7 giorni

Per timbrarmi, devi inserirmi nel validatore, che stamperà data, zona tariffaria e matricola del bus.

Data Ora Zona tariffaria  
Cambio Matrice bus



Quando cambi autobus devi timbrarmi nuovamente, anche se non sono scaduto. Nella stampa appariranno gli stessi dati preceduti da una lettera C (cambio). Non ti verranno scalate altre corse.

**Finalmente valgo!**



Ciao, io sono **BIP**, un titolo di viaggio contactless!

Sono come me ad esempio:

- gli abbonamenti mensili UNICA
- gli abbonamenti under 26
- gli abbonamenti annuali ordinari
- gli abbonamenti agevolati
- gli abbonamenti treno + bus su tessera Trenitalia UNICA



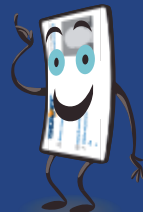
**Sono valido se mi accosti al fronte del validatore, senti un suono che somiglia al mio nome e vedi comparire la scritta "Buon viaggio" e la luce verde sul display: così possiamo viaggiare insieme!**

### ATTENZIONE!

Ricordati che ora dovrai convalidarmi ogni volta che sali su un bus.

Se la luce del validatore è rossa, è possibile che:

- il tuo abbonamento sia scaduto
- ti trovi in una zona tariffaria in cui il tuo abbonamento non è valido.



### ESCLUSIONI



Alcuni titoli di viaggio fanno eccezione alla richiesta di convalida ad ogni utilizzo:

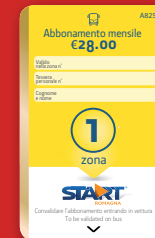
- l'abbonamento classi Forli
- il biglietto per i gruppi che viaggiano contemporaneamente

### ABBONAMENTI MENSILI CARTACEI



Gli abbonamenti personali mensili cartacei sono in corso di eliminazione a favore degli abbonamenti caricati su tessera Mi Muovo.

Gli utilizzatori di abbonamenti mensili sono invitati a recarsi **dal 15 giugno al 15 agosto** presso i Punto Bus di Start Romagna per effettuare il passaggio al nuovo supporto senza alcun costo aggiuntivo ed ottenere tutti i chiarimenti per le successive ricariche. Se il passaggio verrà effettuato successivamente il costo della tessera sarà pari a 5€.



### CONSIGLI



Per il momento non verrà applicata alcuna sanzione: hai un po' di tempo per fare pratica!

Se ricarichi il tuo titolo di viaggio online o tramite sportello bancomat, è possibile che il sistema registri la ricarica dopo alcuni giorni: conserva la ricevuta fino alla prima convalida!



**OGNI VOLTA CHE SALI SUL BUS**

Campagna informativa validazione obbligatoria titoli di viaggio (L.R. 25/2016), Forli.



MUOVERSI INSIEME